



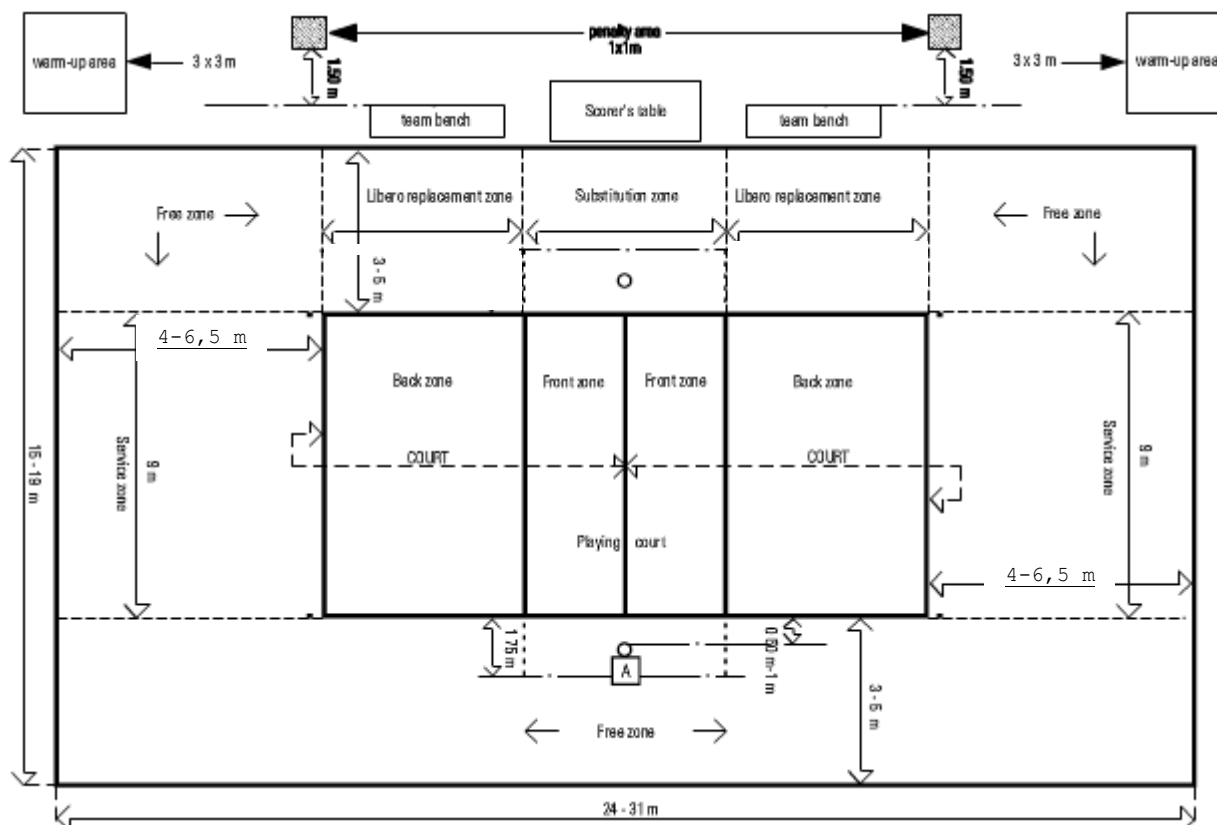
Sæson
2021-2022

Hal, Bane og rekvisitreglement

Regl.nr.
4.1

§ 1.

Stk. 1 Spilleområdet



Følgende krav skal opfyldes ved afvikling af alle kamp i Danmarksturneringen og Landspokalturneringerne. Se de i skitsen markerede mål. Der gøres opmærksom på, at der kan være stillet andre krav i forbindelse med internationale kampe, herunder EC (Europa Cup) og NCC (NEVZA Club Championship).

Bemærk, at tilskuere i ALLE tilfælde skal opholde sig UDEN for spilleområdet.

§ 2

Stk. 1 Minimumsmål for spilleområdet for kampe

I 1. division og 2. division

længde: 26 meter
bredde: 15 meter
højde: 7 meter

I VolleyLigaen og

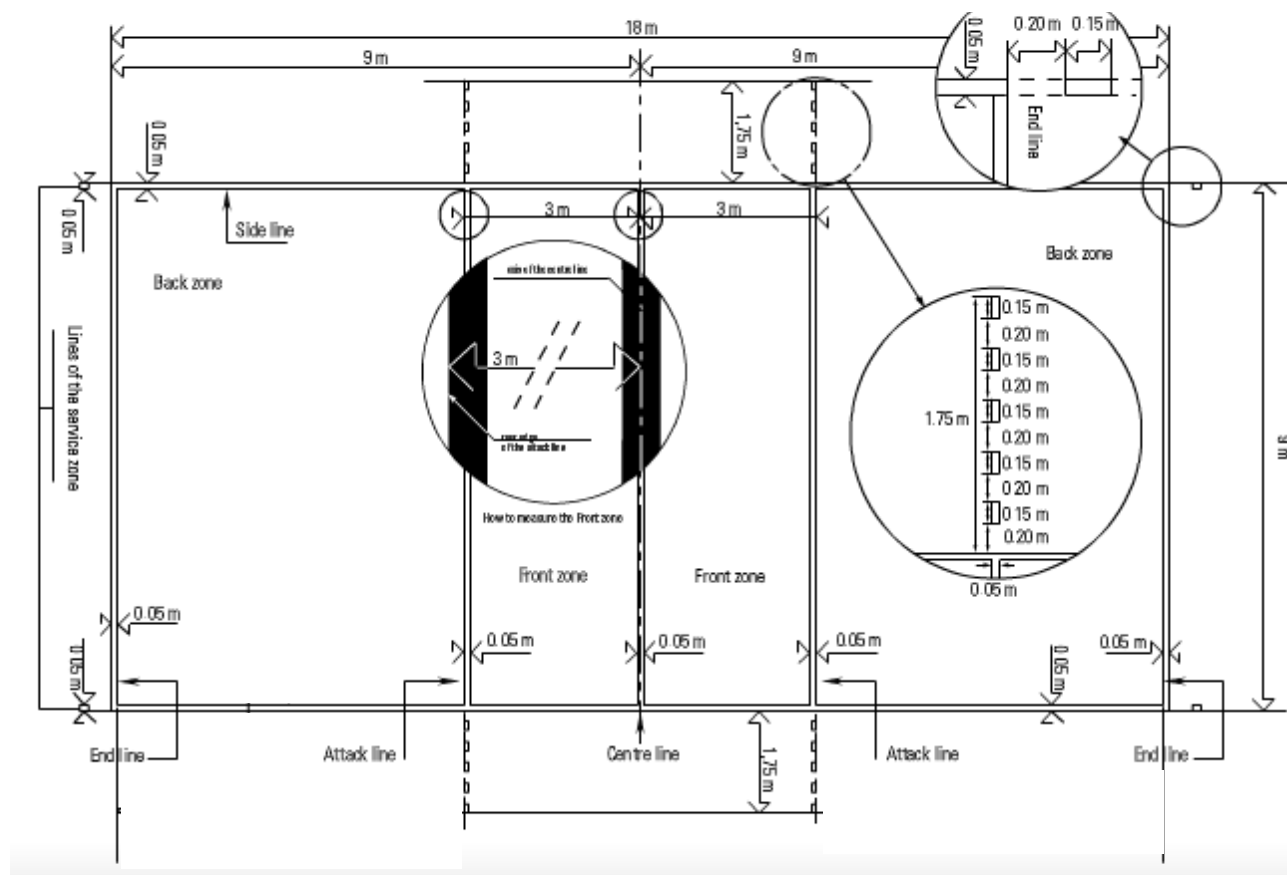
Landspokalturneringen:

længde: 31 meter
bredde: 17-19 meter
højde: 8 meter (9 meter anbefales)

Banen skal være indfarvet* og angrebslinjen skal være forlænget.

*dog kan kampe i indledende runde og 1/8-finalen i Landspokalturneringen spilles uden indfarvning af banen

Se endvidere de **Officielle Volleyballregler**.



§ 3

Stk. 1 Krav til bane, officials mv.

| Række | Indfarvet bane | Frizone Sidel. | Frizone Baglinje | Højde* | Lys Lux | Temp. | Bold-langer |
|--------------|----------------|----------------|------------------|--------|----------|--------|-------------|
| VolleyLigaen | Indfarvet bane | 4,00 | 6,50 | M8/D7 | min. 700 | 16-25° | ja |
| 1. division | anbefalet | 3,00 | 4,00-6,50* | 7,00 | min. 400 | 16-25° | ja |
| 2. division | tilladt | 3,00 | 4,00-6,50* | 7,00 | min. 400 | 16-25° | tilladt |

*max.

| Række | Dommer platform | eScore | Mediostat | Video Sharing | Buzzer Udskiftning | Lightscore | Tilskuere Statistik |
|--------------|--|--------|-----------|---------------|--------------------|------------|---------------------|
| VolleyLigaen | et eller flere ben mod net, der fylder mindre end netstolpens diameter | ja | ja | ja | ja | anbefalet | ja |
| 1. division | ja | ja | nej | nej | ja | tilladt | nej |
| 2. division | ja | ja | nej | nej | ja | tilladt | nej |



Hal, Bane og rekvisitreglement

§ 4

Stk. 1 De eneste tilladte rekvisitter i spilleområdet er netstolper, net samt en højdejusterbar dommerplatform.

Netstolper skal fastgøres uden støttewirer, og netstolperne skal være polstret.

I VolleyLigaen må der kun anvendes dommerplatforme, der har et eller flere ben mod nettet der fylder mindre end netstolpens diameter (netstolpe inklusive pude), eller dommerplatforme der er monteret på netstolpen.

Stk. 2 Udskiftningsbænke/stole, sekretærbord, teknisk udstyr som f.eks. net kamera og lignende skal være uden for spilleområdet.

§ 5

Stk. 1 Tilskuere kan frit opholde sig på opstillede eller fastmonterede tilskuerpladser.

Stk. 2 Tilskuere, der er placeret bag udskiftningsbænkene/stolene, skal opholde sig minimum én meter fra de i kampen involverede personer. Det anbefales dog, at tilskuere opholder sig på modsatte side af udskiftningsbænken.

§ 6

Stk. 1 Alle linjer skal være 5 cm brede og i en farve, der adskiller sig tydeligt fra selve spillefladens farve.

Stk. 2 Opstregningen skal følge de Officielle Volleyballreglers anvisninger.

§ 7

Stk. 1 Gulvfladen skal være jævn og plan i hele spilleområdet. Gulvet skal være af træ, kunstmateriale eller lignende. Gulv af et materiale, der kan være til fare for spillerne, må ikke benyttes. Gulvet skal være uden skarpe kanter eller andet, der kan være til fare for spillerne.

§ 8

Stk. 1 Udskiftningsspillere skal varme op (uden bold) uden for spilleområdet.

§ 9

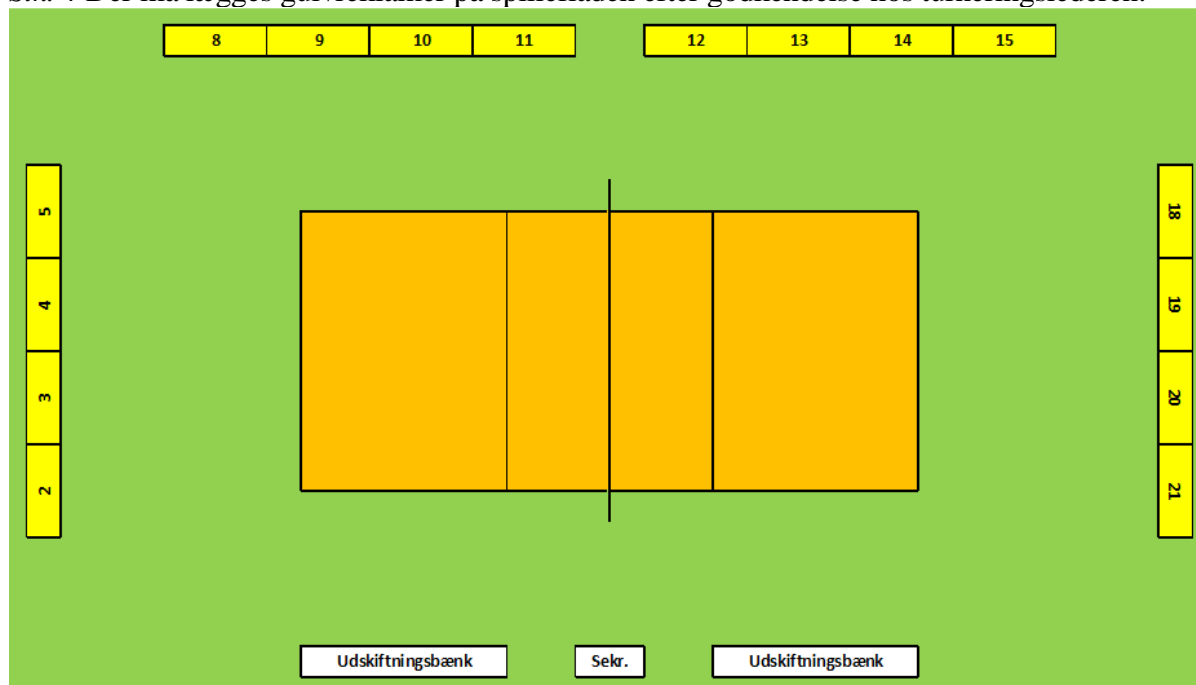
Reklameskilte/bander og gulvrekamer

Stk. 1 Bandereklamer må ikke placeres tættere på sidelinjen end 4 m og ikke tættere på baglinjen end 6½ m.

Stk. 2 Minimum 2/3 af banen skal være omgivet af bander. Dog gælder det at klubber der ikke har spillet i Volleyligaen de senest 5 sæsoner. I den første sæson skal have 1/3 af banen skal være omgivet af bander og i anden 1/2 af banen.

Stk. 3 Volleyball Danmark har retten til 2 reklamebander á 3 meter i længden og 1 meter i højden til en eventuelt Ligasponsor eller lignende, ligesom Volleyball Danmark kan bestemme placeringen af de 2 reklamebander.

Stk. 4 Der må lægges gulvrekamer på spillefladen efter godkendelse hos turneringslederen.



§ 11

Nettet

Stk. 1 Nettet skal være i overensstemmelse med de Officielle Volleyballregler.

§ 12

Stk. 1 Yderligere rekvisitter

1. Målestok af metal eller træ. Nethøjderne skal være tydeligt afmærket på målestokken.
2. Dommerplatform, der skal være højdejusterbar. Dommerplatformen må ikke være til fare for spillerne eller dommerne.
3. Sekretærbord med stole skal placeres i banens umiddelbare nærhed modsat 1. dommeren, og uden for spilleområdet.
4. Stillingstavle, som enten kan være elektronisk stillingstavle (hvilket er et krav i VolleyLigaen) eller et vendesystem, der er placeret på sekretærbordet. Det anbefales, at den elektroniske stillingstavle placeres tydeligt for publikum i hallen.
5. Udskiftningsbænke/stole placeres uden for spilleområdet på hver side af sekretærbordet. Således at den plads, der er nærmest sekretærbordet, er på højde med angrebslinjen.
6. Klude/svaber eller lignede skal forefindes til brug for aftørring af gulv.
7. Scoutpladser skal stilles til rådighed for enden af banen. Der skal være strøm og mulighed for opsætning af videokamera.
8. Udskiftningsbænk/buzzer.
9. Linjedommerflag anvendes såfremt, der er påsat linjedommere.



Hal, Bane og rekvisitreglement

§ 13

Stk. 1 Arrangørklubben/hjemmeholdet er endvidere ansvarlig for tilstedeværelse af

1. Computer E-Scoresheet.
2. Egen holdseddel og opstillingssedler.
3. Kuglepenne.
4. Kampbold(e), som er godkendt af Volleyball Danmark. I VolleyLigaen samt i 1. division anvendes der 4 kampbolde, mens der i øvrige divisioner anvendes 1 kampbold.
5. Minimum 20 bolde til opvarmning, af samme mærke og type som kampboldene.
6. Boldpumpe.
7. Kode til godkendelse af E-Scoresheet.

§ 14

Stk. 1 Udeholdet er ansvarlig for tilstedeværelse af

1. Egen holdseddel.
2. Egne rotations-/opstillingssedler.
3. Kode til godkendelse af E-Scoresheet.

§ 15

Stk. 1 Specielle krav til hallen vedrørende kampe i VolleyLigaen

1. Der skal være internet adgang (E-Scoresheet).
2. Der skal være mulighed for minimum 300 siddepladser i grundspillet og nedrykningsspillet med gode udsynsforhold. Fra kvartfinaler og frem skal der være mulighed for at have flere siddende tilskuere. Siddepladserne skal være godkendt af myndighederne.
3. Holdene skal have deres eget aflåselige omklædningsrum med badeforhold. Omklædningsrummet skal være tilgængeligt under hele kampen.
4. Der skal reserveres pladser til pressen, og der skal være mulighed for internet adgang for pressen.
5. Der skal være salg af forfriskninger.
6. Platform til VolleyTV

§ 16 (appendiks)

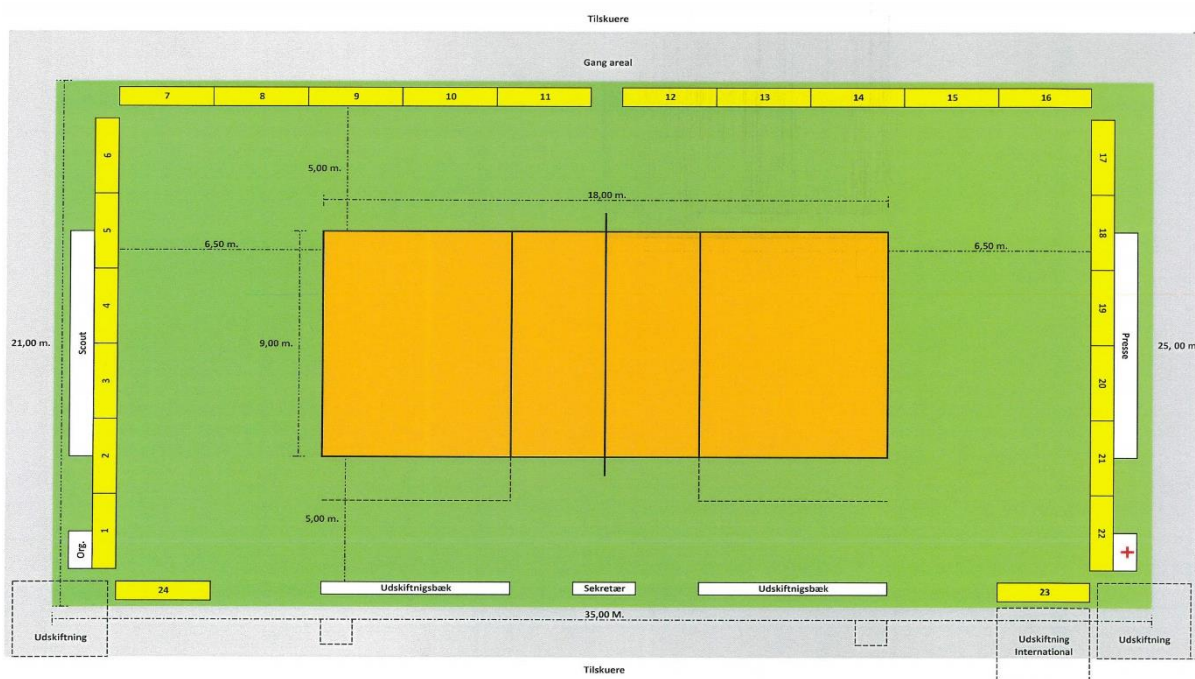
Fremtidens volleyballhaller

Stk. 1 Fremtidens haller bør være tilpasset til følgende forhold:

Hallen skal være minimum 25 meter i bredden og minimum 35 meter i længden.

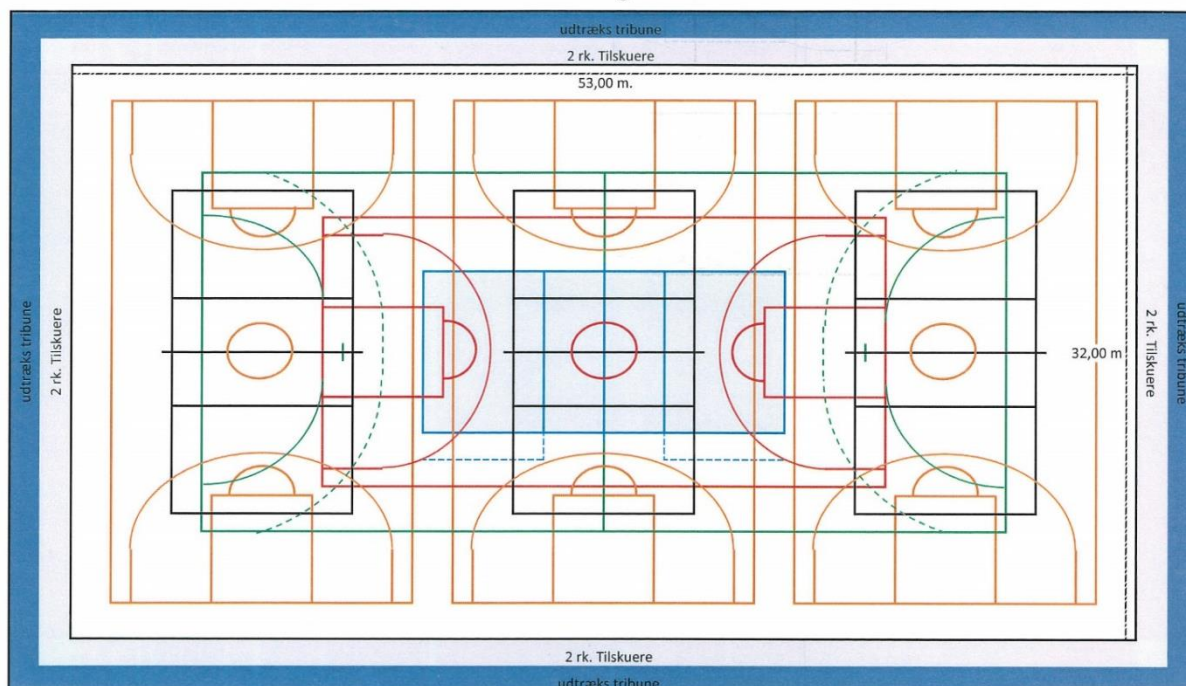
Højden til loftet skal være minimum 8 meter for damer og minimum 9 meter for herrerog lysstyrken skal være minimum 1.000 lux.

Skal der bygges en ny hal, kan klubber og kommuner med fordel kontakte Volleyball Danmarks turneringsleder på turnering@volleyball.dk for rådgivning.



Det anbefales at tænke fleksibelt, f.eks. ved at lave en funktionel træningshal der enkelt kan omdannes til en arena ved større kampe. Eksemplet har et gulv på 32 x 53 meter som vil være ideel som træningshal til Volleyball og Basketball da hallen vil kunne rumme 3 træningsbaner på tværs.

Træningshal



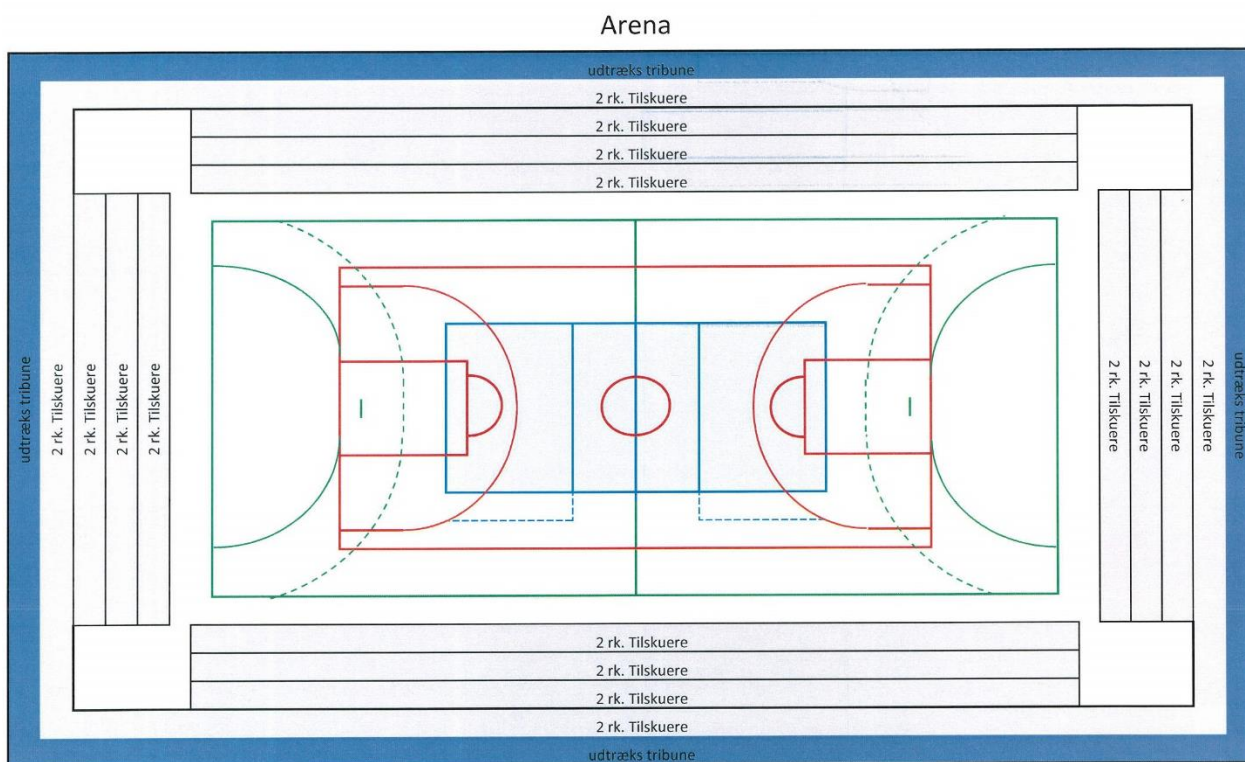
Hvis der er etableret udtrækstribuner kan hallen omdannes til en arena med min. 500-1.000 tilskuere.



Sæson
2021-2022

Hal, Bane og rekvisitreglement

Regl.nr.
4.1



Vedtaget af Volleyball Danmarks Liga- og divisionsudviklingsudvalg den 23. juni 2021.